

INNENECKE ÜBER ATTIKA

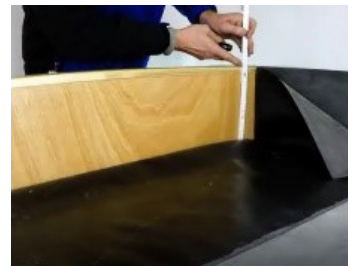
1 Die Längsseite der EPDM-Dachbahn im Kontaktklebeverfahren über die gesamte Attika verkleben.



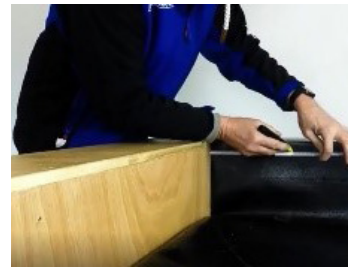
2 Auf der anderen Seite nun den Untergrund und die zurückgeschlagene Dachbahn mit dem **Flächenkleber BlueTek** einstreichen und transparent abtrocknen lassen. Alternativ zum **Flächenkleber BlueTek** kann auch der **Flächenkleber SPRAYBOND** eingesetzt werden. **Vorteil hierbei: deutlich kürzere Abluftzeit.**



3 Die obenliegende Bahn an der Attikakante bis zur Innenecke einschneiden. Die flach liegende Bahn **umschlagen** und an der Oberseite der Attika **verkleben**.



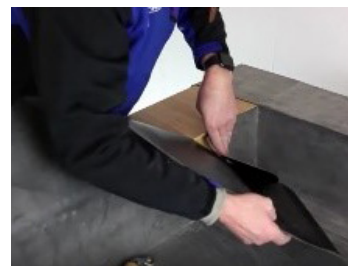
4 In der Ecke die Attikahöhe messen und an der senkrecht liegenden Rückseite dieses Maß, von der Innenecke aus, anzeichnen.



5 Parallel zur Innenecke bis auf den Boden **einschneiden**.



6 Von der Mitte der Attika die Dachbahn zur Ecke hin über die Attika ziehen und andrücken.



INNENECKE ÜBER ATTIKA

7

Den **Dachbahnüberschuss** als Dreieck **hinter die Dachbahn legen** und den Rest dann über die Attika ziehen. Den **gesamten Klebebereich** mit einer Silicon-Andrückrolle **kräftig andrücken**.



8

Das überlappende Stück der EPDM-Bahn auf der Attika **abschneiden**. Den **Stoßbereich** der beiden Seiten **abwischen, mithilfe eines oberflächenaufrauenden Schwammes** die Aktivierung **ca. 18 cm breit auftragen** und **fingertrocken ablüften lassen**.



9

Über den Stoß nun ein Stück **Nahtabdeckband aufbringen** und **kräftig mit einer Silicon-Andrückrolle andrücken**.



10

Den **senkrechten Bereich der Innenecke** und die **Oberseite der Attika** mit der **Aktivierung versehen** und **fingertrocken ablüften lassen**.



11

Von einem passend geschnittenen Stück **Formband die Hälfte der Schutzfolie umschlagen** und an einer **der senkrechten Seiten der Attika andrücken**. Den Rest der Schutzfolie **langsam abziehen** und das **Formband an die andere Seite andrücken**.



12

Den **oben überstehenden Teil des Formbandes** von der Innenecke aus **vorsichtig in den waagerechten Bereich der Attika ausarbeiten**. **Abschließend das Formband mit Metall-Eckenroller und Silicon-Andrückrolle kräftig andrücken**. **Übersehendes Material an der Außenkante der Attika bündig abschneiden**.