

### ANSCHLUSS AN RINNENEINHANGBLECH MIT ANSCHLUSSKLEBER

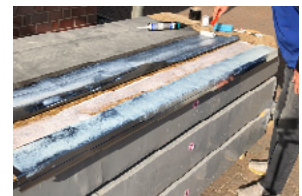
- 1** **Mindestens die Hälfte** der Stirnseite **des Bleches markieren**. Den einzustreichenden Bereich auch auf der Rückseite der Dachbahn anzeichnen.



- 2** Nun sowohl **den Untergrund** (auch das Blech) und die Rückseite der EPDM Dachbahn mit dem Flächenkleber BlueTek einstreichen. **Die Klebeflächen müssen komplett transparent abtrocknen**.



- 3** Im **Randbereich** der Stirnseite **eine ca. 5 - 6 mm starke Raufe** vom Anschlusskleber FLEX aufbringen.



- 4** Die Dachbahn, **von der Mitte anfangend**, zum Rand in die Klebefläche einziehen und **rechtwinklig über den Knick zur Kante andrücken**.



- 5** Die **überschüssige Dachbahn** an der Kante **mit einem Messer abschneiden** und **mit dem Finger** den Anschlusskleber FLEX sichtbar **unter der Bahn hervordrücken**. Abschließend **den Kleberebereich BlueTek** mit einer Silicon-Andrückrolle kräftig andrücken.

