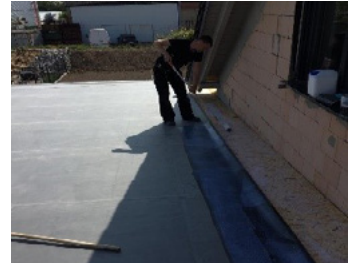


### WANDANSCHLUSS MIT KAPPLEISTE

**1** Die EPDM-Dachbahn **vollflächig** bis auf den Randbereich (ca. 30 - 40 cm) mit dem Untergrund **verkleben**.



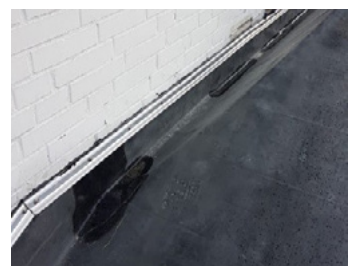
**2** **Im Randbereich** sowohl auf den Untergrund und ca. 15 cm Wand als auch **auf die Unterseite** der zurückgeschlagenen Dachbahn den Flächenkleber **SprayBond** **gleichmäßig und dünn auftragen**. Die **Oberflächen** werden nach **frühestens 2 bis 4 Minuten/spätestens 40 Minuten unter Druck** zusammengefügt.  
**Alternativ: Flächenkleber BlueTek (ebenfalls im Kontaktklebeverfahren)**

**3** Um eine unnötige **Faltenbildung** zu vermeiden, die Dachbahn von der **Mitte bis in die Kehle** in die Klebefläche einschieben. Dann von der **Mitte des Knicks** beginnend die Fläche zu den Seiten hin andrücken.



**4** Ebenfalls von der **Mitte** nun die Dachbahn an die Wand andrücken und mit einer **Silicon-Andrückrolle** fest anrollen.

**5** Am **oberen Ende** der Dachbahn mit dem Anschlusskleber **FLEX** eine **Abdichtung** zwischen Wand und Dachbahn erstellen.



**6** Abschließend wird die **Wandanschlussleiste (Kappleiste)** montiert und **oberseitig** mit einer **Siliconfuge** versiegelt.

